

2000 FILTERS

فیلتر شنی دستی و اتوماتیک

مجهز به میکروپروسسور

صنعتی

PRODUCT INFORMATION DATA SHEET



کاربردها:

سری فیلترهای 2000 دارای سیستم شستشو بصورت جریان متقابل و سیستم آبکشی با جریان همسو می باشد. فیلترهای PERMO 2000 به منظور شفاف سازی ، حذف فلزات، بی بو کردن، و کلرزدایی و برای حذف مواد آلی و کلونیدی در صنایع مختلف مورد استفاده قرار می گیرند. با توجه به هدف از تصفیه می توان از انواع بستر پرکن با خواص اختصاصی برای حذف ماده نامطلوب استفاده کرد.

مبانی:

فیلترهای PERMO 2000 در دو نوع با بدنه گالوانیزه و بدنه کامپوزیت با سیستم های کنترل دستی و یا اتوماتیک قابل ارائه می باشند.

هر فیلتر از دو بخش تشکیل شده:

. یک بدنه حاوی بستر فعال

. مجموعه ای از شیرآلات و اتصالاتی که عملیات فیلتراسیون، شستشو و آبکشی از طریق آنها صورت می گیرد. شیرآلات مورد استفاده از نوع ممبرانی بوده و هم به دو طبقه دستی و اتوماتیک قابل کنترل می باشند.

در این فیلترها بسته به هدف فیلتراسیون از مواد مختلفی به عنوان بستر استفاده می شود:

. مخلوط شن و آتراسیت برای فیلتراسیون سریع

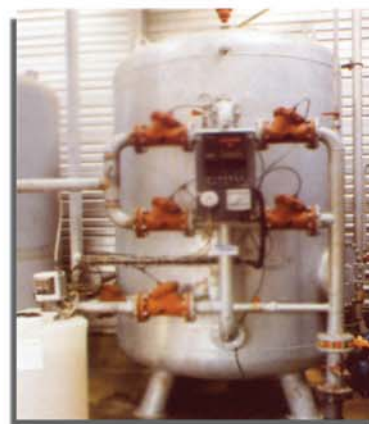
. شن به تنهایی برای فیلتراسیون آرام

. مواد خثی کننده جهت خثی سازی CO₂ اضافی و در بعضی موارد برای حذف آهن

. کربن اکتیو جهت حذف کلر، رنگ و بو ویا حذف مواد آلی

. شن AG برای حذف ترکیبات کلونیدی

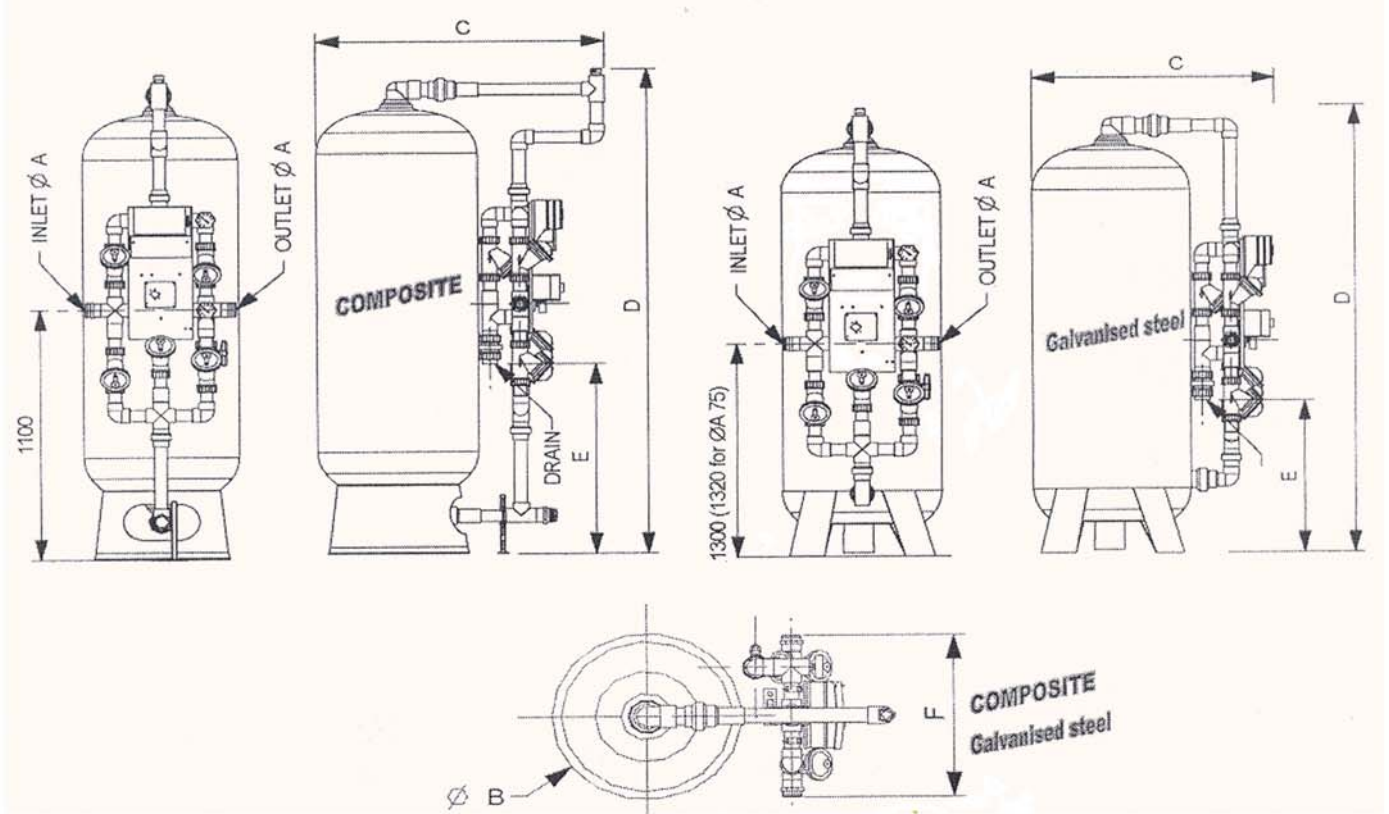
در مدل های اتوماتیک، واحد کنترل شرایط فیلتر و فازهای مختلف عملیاتی را کنترل می کند. این واحد مجهز به یک میکروپروسسور و یک حافظه بوده و قابل برنامه ریزی می باشد.



کاسپین
پاک آب
PAKABCASPIAN

permo
AUTOMATIC WATER FILTERS

PERMO 2000 Filters



مشخصات فنی													
مدل	۲۰۵۳	۲۰۶۱	۲۰۷۶	۲۰۹۱	۲۱۶۵	۲۱۸۰	۲۱۹۵	۲۲۲۵					
قطر بدنه (dia.B mm)	۵۵۵	۶۱۰	۷۷۰	۹۳۰	۶۵۰	۸۰۰	۹۵۰	۱۲۵۰					
جنس بدنه	کامپوزیت	کامپوزیت	کامپوزیت	کامپوزیت	گالوانیزه	گالوانیزه	گالوانیزه	گالوانیزه					
C (mm)	۱۰۴۵	۱۱۰۰	۱۲۶۰	۱۴۲۰	۹۰۰	۱۰۵۰	۱۲۰۰	۱۵۰۰					
D (mm)	۱۹۲۰	۲۱۶۵	۲۲۳۵	۲۲۴۰	۲۳۱۰	۲۳۲۰	۱۸۵۰	۱۹۰۰	۲۱۵۰	۱۹۰۰	۲۰۳۰		
E (mm)	۱۰۳۵	۱۰۳۵	۱۰۳۵	۱۰۴۵	۱۰۳۵	۱۰۴۵	۱۰۳۴	۱۰۳۴	۱۰۳۴	۹۹۰	۱۰۳۴	۹۹۰	۸۳۵
F (mm)	۶۰۰	۶۰۰	۶۰۰	۶۴۰	۶۰۰	۶۴۰	۵۹۶	۵۹۶	۵۹۶	۷۱۶	۵۹۶	۷۱۶	۸۰۴
اتصالات ورودی و خروجی	۱ ۱/۲"	۱ ۱/۲"	۱ ۱/۲"	۲"	۱ ۱/۲"	۲"	۱ ۱/۲"	۱ ۱/۲"	۱ ۱/۲"	۲"	۱ ۱/۲"	۲"	۱/۲"
وزن در حال عملیاتی	۴۵۰	۷۵۰	۱۲۰۰	۱۶۰۰	۱۰۰۰	۱۷۰۰	۲۰۰۰	۳۵۰۰					
ماکزیمم شدت جریان	۶.۵	۹	۱۳	۲۰	۱۰	۱۵	۲۰	۳۵					

مشخصات:

اتصالات PVC با اقطار ۲"، ۱ ۱/۲" و ۲ ۱/۲"

اتصال دورریز آب با قطر DN50

مانومتر اندازه گیری فشار داخل بستر

مدل دستی:

مجهز به ۶ عدد شیر دستی (یک شیر مخصوص تنظیم دبی

خروجی می باشد).

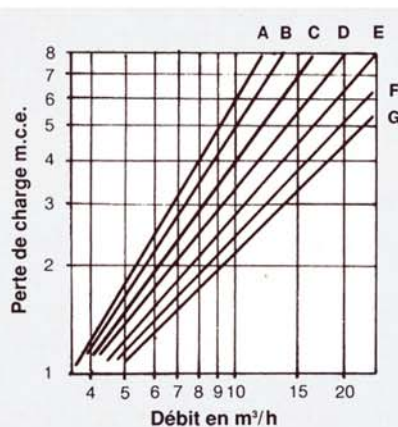
مدل اتوماتیک:

مجهز به ۵ عدد شیر برقی از نوع ممبرانی و یک شیر

دستی برای تنظیم دبی خروجی

مجهز به سیستم کنترل اتوماتیک A4X برای کنترل

فازهای فیلتراسیون و شستشوی معکوس



A : 2165-50 E : 2225-40
 B : 2180-40 F : 2225-50
 C : 2195-40 G : 2225-65
 D : 2195-50

کاسپین
پاکاب
 PAKAB CASPIAN

نشانی: تهران، دوراهی قلهک، خیابان
 بصیری، خیابان ثمری، شماره ۲۱، واحد ۵
 تلفکس: ۲۲۶۱۶۶۹۱ - ۲۲۶۴۳۶۴۸,۹
www.pakab.com info@pakab.com